



しあわせSUN

社協だより

しあわせSUN つどいの広場



「しあわせSUNつどいの広場」は、親子で遊びながら、ゆっくり過ごせる場所となっています。また、小学生や一般の方の利用もできるので、多くの方の交流の場となっています。

毎月の行事では、親子で簡単に作れるおもちゃ等の製作（「SUNSUNひろば」）や、子育て中のお母さん方の情報交換会（「つどいの会」）も行っています。子ども達の大好きなアンパンマンシリーズのぬいぐるみやミニカー等のおもちゃがあり、キッチンやハウスでのおままごとも大人気です。

4月から新たに一時預かり事業もスタートし、幅広く親子支援ができるよう取り組んでいます。行事予定や問合せにつきましては、7ページをご覧ください。

主な内容

2～3頁…… 令和2年度事業報告・決算

4～5頁…… 令和3年度事業計画・予算、

社協会費のお願い

6頁…… 出張相談、生活福祉資金、フードパントリー事業

7頁…… お知らせ・ご案内

8頁…… ボランティア活動助成決定、プールからのお知らせ ほか

令和2年度 久慈市社協事業報告

令和2年度は、新型コロナウイルス感染症の感染拡大防止のため、多数の参加が見込まれる事業を中止または規模を縮小して開催したほか、人が集まる場所を避ける動きから屋内温水プール等の施設利用者が大きく減少するなど各種事業の推進が難しい1年となりました。

このような中で、感染予防に努めながら各種事業を実施するとともに、生活福祉資金貸付事業（新型コロナウイルス感染症に伴う特例貸付）や生活困窮者自立支援事業、一人親世帯を対象としたフードパントリー事業（食糧無償提供）など新型コロナウイルス感染症の影響で生活が困窮している方の支援に努めたほか、ふれあいサロンに消毒液等の衛生用品を無償配布するなど、地域での支えあい活動の実施を支援しました。

また、令和2年度は平成27年度に策定した第2期地域福祉活動計画の中間年度にあたり、各種事業の検証・評価を行い、同活動計画の見直し計画を策定しました。

会の運営

- 理事会3回、評議員会1回、定例監査、出納調査3回、評議員選任・解任委員会1回

地域福祉事業

- 地域での支えあい活動の推進
（ふれあいサロン実施支援「実施経費の一部助成、訪問相談支援、マスク・消毒液など衛生用品の配布等」、町内会等による除雪要支援世帯に対する除雪支援活動への助成「登録8団体の内、4団体へ助成」）
- 福祉情報の提供
（社協だよりの発行「4回」、ホームページの更新「毎月・随時」、声の広報「24回」）
- 歳末たすけあい運動の実施（748名に激励金を贈呈）
- 介護機器貸し出し事業（貸出件数延べ190件）
- 地域活動支援センターチャレンジランドの運営（延べ142日開設、利用者延べ1,158名）

受託事業

- 日常生活自立支援事業
（久慈市利用契約件数70件、相談件数延べ2,141件）
- 敬老会事業（対象者数5,960名）
- ねんりん講座の開催（参加者延べ145名）

居宅介護支援事業

- ケアプラン作成（延べ3,426件）
- 要介護認定調査（延べ38件）
- 介護予防プラン作成（延べ161件）

施設の管理運営

- 総合福祉センターの管理運営
- 「福祉の村」「屋内温水プール」「山形老人福祉センター」の管理運営（指定管理）

しあわせSUN つどいの広場の運営

- 子育て親子の交流、相談会等
（親子等利用者延べ2,070名）

福祉教育

- 福祉作文コンクールの実施（応募数34編）
- 福祉教育出前講座の実施
（小学校等に出向き車いす体験等延べ14回）

ボランティア事業

- ボランティア活動センターの設置運営
（ボランティア登録39団体・1,799名、ボランティア活動の連絡調整延べ154件）
- ボランティア保険料の一部助成（438名）
- 地域ボランティア活動への助成
（助成団体3団体、助成総額177,997円）
- あんしんサポート事業
（有償ボランティアによる家事援助サービスの提供 利用件数延べ557件）
- 災害ボランティア養成講座（参加者延べ69名）
- ボランティア養成講座（参加者42名）

地域共生社会の実現に向けた包括的支援体制づくり事業

- 福祉なんでも相談の実施（28件）
- フードパントリー事業の実施（ひとり親世帯28世帯）

生活困窮者自立相談支援事業（久慈市、管内町村）

- 生活あんしん相談室の運営
（相談件数延べ3,012件、内久慈市1,479件）

貸付事業

- 生活福祉資金、たすけあい資金貸付事業
（貸付件数：生活福祉資金11件、たすけあい資金2件）
- 生活福祉資金特例貸付事業（貸付件数124件）

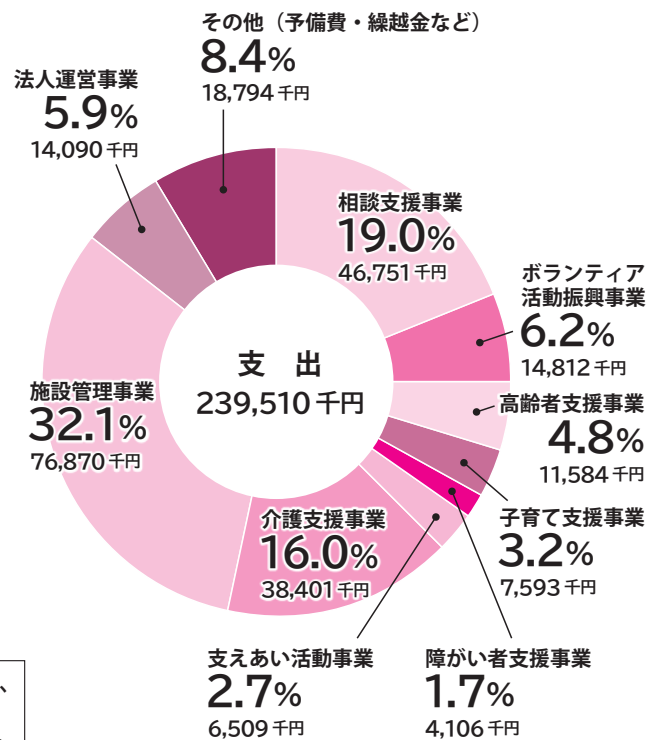
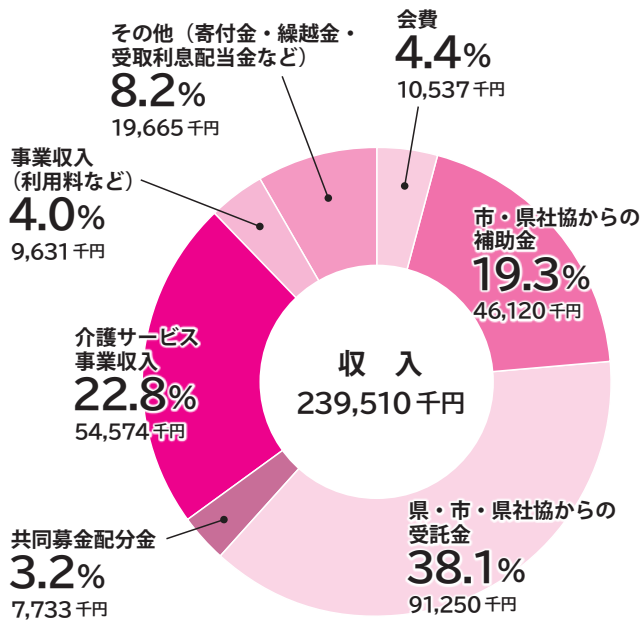
久慈地域成年後見センター事業(久慈市、管内町村)

- 運営委員会(2回)、ネットワーク会議(5回)の開催
- 市民後見人フォローアップ研修の開催(2回、受講者22名)
- 権利擁護実務者研修の開催(2回、参加者延べ39名)
- 相談支援の実施(延べ252件、内久慈市166件)
- 法人後見の実施(受任10名、法人後見審査委員会2回)

その他の事業

- 苦情解決事業及び第三者委員の設置(苦情申し立て件数0件)
- 共同募金運動の促進
- 久慈地区広域社協連絡協議会事務局

令和2年度決算



事業報告及び収支決算の詳細は社協窓口(総合福祉センター、山形事務所)やホームページでご覧いただけます。
 <久慈市社協ホームページ> <http://www.kuji-shakyo.jp>

福祉基金積立のお知らせ

市民の皆さまや団体・企業等から寄せられた寄付金などを積み立てている福祉基金は、令和3年3月31日現在、253,304,268円の積立額となりました。積立額から生じた利息は、地域住民の生活を支援するボランティア活動に役立てられています。

第2期地域福祉活動計画見直し計画を策定いたしました

令和2年度は、第2期地域福祉活動計画(H28年度～R7年度)の中間年度であることから、計画の進捗状況の検証や評価を行い、社会的背景を踏まえ、同計画見直し計画を策定いたしました。「共に支え、元気と安らぎあふれるまちづくり」を基本方針に、生活困窮者自立支援事業、生活福祉資金事業、日常生活自立支援事業、成年後見センター事業等を通じて、住み慣れた地域での自立した生活を支援するために、相談支援体制の連携強化を図るとともに、近年、多発している災害に備えるため地域を支える災害ボランティア活動の体制を整え、人と人が支えあう地域福祉の充実に取り組みます。

令和3年度 久慈市社協事業計画

誰もが参加し、
支えあい、共に創ろう **ふくしのまち**

基本方針

「ふれあい ささえあい いきがい」を基本方針に、地域共生社会の実現に向けて、地域住民や福祉団体が主体となって連携・協働し、地域生活課題の解決のための活動を展開していきます。

重点事業

1 地域でのささえあい活動の推進

第2期久慈市地域福祉計画及び社協地域福祉活動計画見直し計画に基づき、計画の進捗状況を確認し、地域や関係団体等と連携を図りながら、地域住民が地域の課題を共有し、支えあう地域福祉活動を推進します。

- ① 地域福祉活動計画見直し計画の管理
- ② 住民支えあいマップづくりの推進
- ③ 地域支えあい研修会の開催
- ④ ふれあいサロン実施への支援（地区での集いの開催）
- ⑤ 町内会等による除雪要支援世帯に対する除雪支援活動への助成
- ⑥ 久慈市避難行動要支援者支援事業の推進



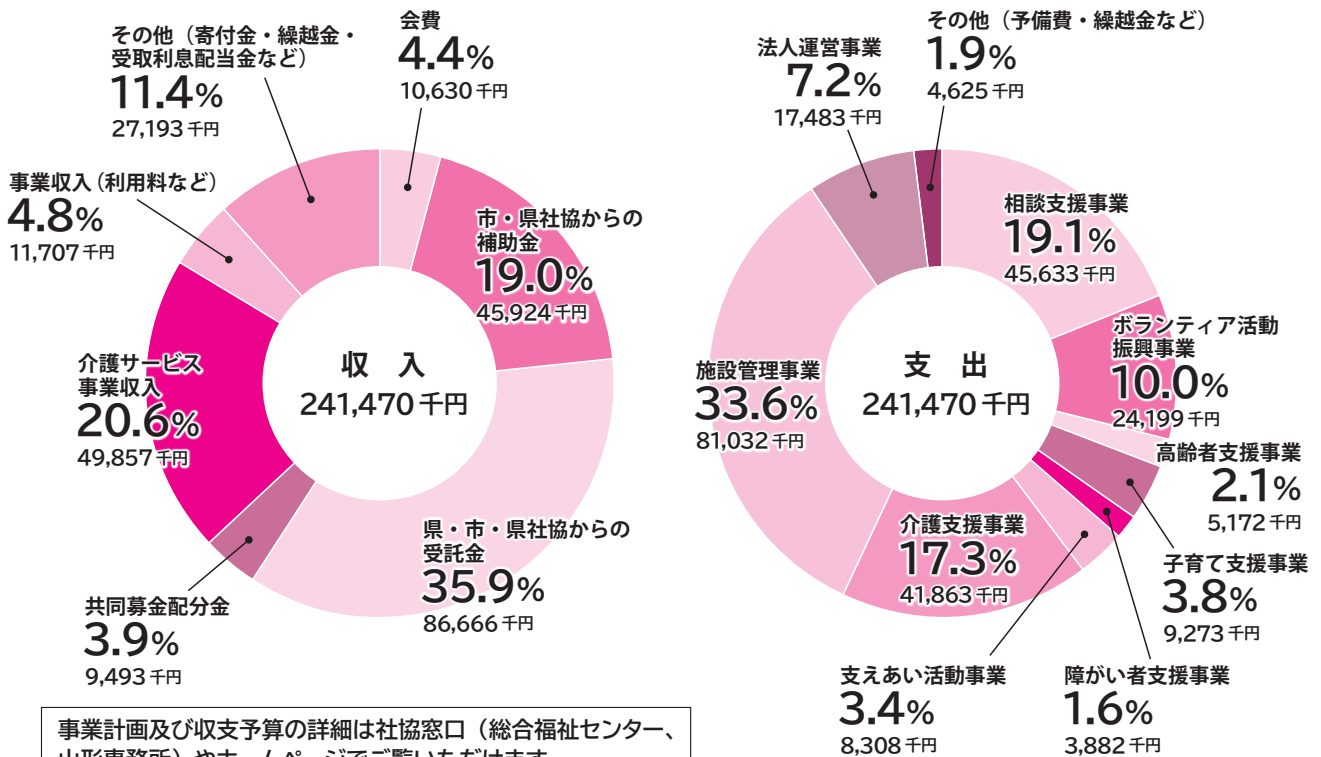
2 総合相談支援体制の推進

生活困窮者自立支援事業、生活福祉資金貸付事業、日常生活自立支援事業、成年後見センター事業を通じて、住み慣れた地域での自立した生活を支援するために、関係機関との連携を図ります。

- ① 生活困窮者自立支援事業（久慈市及び久慈管内町村）の実施
生活困窮者自立支援法に基づく生活困窮者自立支援事業を受託し、主任相談支援員、相談支援員兼就労支援員、家計改善支援員を置き、関係機関等と連携を図りながら生活困窮者の自立に向けた支援を推進します。
- ② 貸付事業の推進
相談員を配置し、生活困窮者自立支援事業の相談支援員等と連携を図りながら、経済的な生活課題を抱えている方を支援します。
- ③ 日常生活自立支援事業（あんしんねっと）の実施
判断能力に不安がある高齢者・障がいのある方々に対して、福祉サービスの利用援助や相談、日常生活の金銭管理、通帳や印鑑の保管などの支援を行うほか、成年後見制度への移行を支援します。
- ④ 久慈地域成年後見センター事業の実施
成年後見制度利用促進計画に基づく中核機関として、関係機関と連携し成年後見制度の利用促進を図るとともに、認知症や障がいなどで判断能力が不十分な方々の権利擁護を支援します。



令和3年度予算

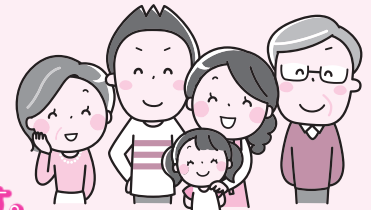


事業計画及び収支予算の詳細は社協窓口（総合福祉センター、山形事務所）やホームページでご覧いただけます。
 〈久慈市社協ホームページ〉 <http://www.kuji-shakyo.jp>

～ 社協会費へのご協力のお願い ～

一世帯 1,000円のご協力をお願いいたします。

ふくしのまちづくりのための貴重な財源として活用させていただきます。



久慈市社会福祉協議会（社協）は、「誰もが参加し、支えあい、共に創ろう ふくしのまち」を基本目標に、久慈市の地域福祉を推進していくためのさまざまな事業に取り組んでいます。

活動を支える財源は、市民の皆様からご協力いただいている会費や寄付金、久慈市からの補助金や委託金、共同募金からの助成金のほか、介護保険事業による自主財源の確保にも努めております。

今年度も昨年同様、一世帯 1,000 円の会費を福祉委員（行政連絡区長）さんを通じてお願いしますので、ご理解とご協力をお願いいたします。

なお、災害等で被災された世帯、失業等で協力が難しい世帯につきましては、可能な範囲（納入見送りでもかまいません）でご協力くださいますようお願い申し上げます。

●令和2年度社協会費の実績報告

10,229 世帯より 10,228,100 円のご協力をいただきました。ご協力いただいた会費は、ふれあいサロンやあんしんサポート事業など、地域福祉活動の財源として活用いたしました。ご協力ありがとうございました。



出張福祉なんでも相談 相談無料。秘密は守ります！

福祉に関することから生活上の困りごと、地域の居場所づくりなど、どこに相談したらよいか分からないといった様々な相談にお応えするため、社会福祉士が市内8地区で出張相談会を開催いたします。
※社協本所では随時相談を受付していますので、お気軽にお問合せ下さい。

会 場	開催日	会 場	開催日
山形老人福祉センター	7月8日(木)	宇部市民センター	9月9日(木)
夏井市民センター	7月9日(金)	山根市民センター	9月10日(金)
大川目市民センター	7月14日(水)	小久慈市民センター	9月15日(水)
長内市民センター	7月16日(金)	侍浜市民センター	9月17日(金)

※ 相談日の2日前までに予約が必要です。

時間：午後2時～午後3時30分

【問い合わせ先】 社協本所 地域福祉課 ☎53-3380

生活福祉資金特例貸付のご案内

新型コロナウイルス感染症の影響による休業や失業により生活資金でお悩みの皆様へ

緊急小口資金

- 貸付上限額 一世帯につき20万円以内
- 据置期間 貸付日から1年以内
- 償還期限 据置期間終了後2年以内
- 貸付利子 無利子



総合支援資金

- 貸付上限額 単身世帯：月15万円以内
二人以上：月20万円以内
- 貸付期間 原則3か月以内
- 据置期間 貸付日から1年以内
- 償還期限 据置期間終了後10年以内
- 貸付利子 無利子

※ 申込期限は令和3年8月31日まで。詳しくはお問い合わせください。

【問い合わせ先】 社協本所 生活あんしん相談室 ☎61-3741 (事前に電話でお問い合わせください)

ひとり親世帯の家計を応援します!『フードパントリー事業』

新型コロナウイルス感染症の影響により、収入が減少して家計の負担が大きくなっているひとり親世帯を対象に、米、乾麺、レトルト食品、お菓子などをセットにして食料を無償で提供します。

受渡日時 8月6日(金) 17:00~19:00

ご希望の方は事前申し込みが必要です

受渡場所 久慈市総合福祉センター 2階(講堂)

申込世帯 30世帯(30世帯を超えた場合は抽選となります。)

※高校生までのお子さんがあるひとり親世帯に限らせていただきます。

※生活保護受給世帯は対象外となります。

受付期間 7月16日(金)~7月26日(月) 17:00まで

申込方法

① 久慈市社協ホームページから申し込み

下記のURLを入力、またはQRコードを読み込んで
申し込みフォームへアクセスしてください。

<https://forms.gle/82ufpNRSvBcBysYS8>

② 専用申込用紙から申し込み(窓口で配布しています)



食品などをご寄付
していただける企
業様を随時募集し
ています!

【申込先】 社協本所 地域福祉課 ☎53-3380

「しあわせSUN」 つどいのひろば行事予定

- ・絵本の読み聞かせ会「よんで!よんで!!」
7/9(金)・8/4(水)・9/3(金)
- ・つどいの会
7/16(金)・8/20(金)・9/10(金)
- ・親子あそびの講習会「SUNSUNひろば」
7/9(金)・8/4(水)・9/3(金)
- ・こはくのまちの保健室(健康相談)
7/8(木)・8/8(日)・9/8(水)

◇時 間 いずれも10時30分～
(まちの保健室のみ10時～)

※行事予定は変更になる場合がありますので、
ご確認をお願いします。

【一時預かりのお知らせ】

対 象 おおむね6ヶ月～未就学の乳幼児
利用時間 9:30～16:30
利用料金 1時間500円
(子ども一人につき)
最大3時間まで利用ができます。
※要予約

◇連絡先：しあわせSUN つどいの広場
☎61-3933
※火曜日は定休日です

ボランティア活動保険・行事用保険

ボランティア活動中における、さまざまな不測の事故によるケガや賠償責任を補償します。

◇ボランティア活動保険

保 険 料 基本プラン 1人350円
補償期間 令和3年4月1日から
令和4年3月31日まで

※中途加入の場合は、加入手続き完了日の翌日から令和4年3月31日まで

◇ボランティア行事用保険

保 険 料 1名1日あたり 28円
最低保険料 560円
補償期間 行事開催期間

※詳細はお問い合わせください。

◇問合せ先 社協本所 地域福祉課
☎53-3380

点字入門教室・手話入門教室 参加者募集

【点字入門教室】

◇日 時 9/14(火)、9/28(火)、
10/5(火) 全3回
18時30分～20時

◇内 容 点字の基礎



【手話入門教室】

◇日 時 9/16(木)、9/30(木)、
10/7(木) 全3回
18時30分～20時

◇内 容 手話の基礎、
あいさつなど



【両教室共通】

◇場 所 久慈市総合福祉センター
◇定 員 20名
◇受講料 無料
◇申込み 9月3日(金)までに
社協本所 地域福祉課 ☎53-3380へ

久慈地域市民後見人養成講座

判断能力が十分ではない方の権利を守るため財産管理や福祉サービスの契約などの支援を行っていただく、市民後見人を養成します。

◇日時 8/20(金)、9/2(木)、9/17(金)、
10/8(金)、10/22(金)、11/5(金)、
11/19(金) 全7回
9時～16時

◇会場 久慈市総合福祉センター

◇対象 成年後見人として活動する意欲がある方で、
すべて受講できる見込みがある久慈地域に居住する25歳以上の方

◇定 員 20名

◇受 講 料 無料

◇申込方法 8月5日(木)までに
申込書をご提出ください。
※申込書は社協窓口及び市社会福祉課
で配布しています。



◇申込・問合せ先 久慈地域成年後見センター
☎61-3741

ご寄付ありがとうございました

(令和3年3月から令和3年6月まで)

◆フードパントリー事業

- チアダンスクラブ Cherish … 54,400円
- 匿名 …………… 100,000円

◆福祉基金

- 総合福祉センター窓口設置募金箱 …………… 1,051円

◆衛生用品購入に向けて

- JA新しいわて 産直ショップ花野果 …………… 10,000円 (敬称略)

鯉のぼりありがとうございました!

4月下旬から5月上旬まで福祉の村に鯉のぼりを掲揚いたしました。

ご寄付いただいた皆様、ありがとうございました。



令和3年度 久慈市共同募金委員会助成事業 助成団体決定

「誰もが安心して暮らせる福祉のまちづくり」活動を支援するため、次の団体に助成することに決定しました。
この助成は令和2年度に皆さまからご協力いただいた赤い羽根共同募金が活用されるものです。

- ふれあいサロン旭町
事業名: ふれあいサロン支援事業(ニュースポーツ用具整備)

令和3年度 地域ボランティア活動助成事業 助成団体決定

市民の皆さんなどからの寄付金を積立てている福祉基金の運用収益を活用して、地域での支えあい活動に助成する本事業で次の4団体へ総額23万6千円を助成することに決定しました。

- こはくのまちの保健室
事業名: 認知症カフェ事業
- ふれあいサロンぶんどうめの会
事業名: 地域支えあい活動研修事業
- 小袖赤磯サロン
事業名: 子ども達との高齢者宅訪問活動事業
- すみれ会くじチーム
事業名: 市内ALS患者ケア事業

福祉の村屋内温水プール(ショートプログラムのご案内)

スイムレッスン

レベルに応じてクロール・背泳ぎ・平泳ぎ・バタフライの基礎を練習します。

火・木・土曜 13:30~14:00

アクアサーキット

有酸素運動と筋力トレーニングを交互に行い、筋力・持久力を向上させ、体力アップのプログラムです。

金曜 14:00~14:30

運動強度 ★★★

対象 18歳以上 入場料 300円×回数/月

運動強度 ★☆☆

楽々ウォーキング

浮力を利用し、安全で効果的な全身運動を行います。

火・木・土曜 10:30~11:00
水曜 19:00~19:30

※各コースは、月単位で申込出来ます。1カ月分の入場料を、当月1回目の教室時にお支払い頂きます。
※前月末日までにご予約下さい。前月末日時点で、予約数が4名以下の場合は、休講とさせていただきます。

インターバルウォーキング

脚力強化を目的に、3分ごとに早足とウォーキングを交互に行う、インターバルトレーニングを行います。

水曜 14:00~14:30 金曜 19:00~19:30

※シニアフリーパス券での参加も可能です。前月末日までの事前予約制となります。
※30分間のショートプログラム参加前後のプール利用は、入場料の差額として200円必要となります。

運動強度 ★★☆☆

【申し込み・問い合わせ】 福祉の村屋内温水プール ☎53-9292

