

主な内容

- 平成20年度久慈市社協はこんなことをします
- 地域で活躍しているひとたち
- ふれあいサロンだより
- お知らせ・ご案内

社協だより  
しあわせSUNさん

2008 (平成20年7月)

No. 9

久慈市総合福祉センターの利用時間などを変更します

詳しくは4ページをご覧ください。



親子生け花教室

親子のふれあい大切にします!!



福祉の村茶室「旭清庵」

四季折々の日本庭園が楽しめます



親子生け花教室は3月16日、30日の二日間、福祉の村茶室「旭清庵」で開催されました。講師は久慈市華道協会会長の山口こまさん。先生のお話を真剣に聞き、一人でひとつずつ生け花を創作しました。個性豊かな作品を前に、みんなで「はい、ポーズ!」。世界にひとつだけの作品にみんな満足している様子でした。

8月に「子供生け花教室」を開催します。詳しくは7ページをご覧ください。

久慈市社協ホームページ <http://www.kuji-shakyo.jp>  
E-mailアドレス [info@kuji-shakyo.jp](mailto:info@kuji-shakyo.jp)

この広報紙は共同募金配分金の一部をあてて発行しています

# 平成20年度 久慈市社協は こんなことをします

「ふれあい ささえあい いきがい」を基本方針に  
市民一人ひとりが支えあっていくことのできる、  
ふくしのまちづくりを目指しますので、よろしく申し上げます。

## ふくしサロン「しあわせSUN」の運営

- ・「しあわせSUNご近所介護ステーション」の運営
- ・「しあわせSUNつどいの広場」受託運営

## 福祉教育の振興

- ・ボランティア協力校の指定
- ・福祉協力保育園の指定
- ・福祉作文コンクールの実施
- ・ボランティアスクールの開催

## 受託事業

- ・敬老会事業の実施
- ・いきいきシルバースポーツ大会の実施
- ・元気の泉在宅介護支援センター事業の実施
- ・高齢者生きがいづくり事業の実施
- ・家庭介護者の集いの実施
- ・日常生活自立支援事業の実施

## 指定管理

- ・福祉の村・屋内温水プールの管理運営
- ・山形老人福祉センターの管理運営
- ・施設を活用した自主事業の企画実施

## その他の事業

- ・生活福祉資金、たすけあい資金の貸付
- ・福祉基金の造成

## 地域福祉活動

- ・ホームページによる福祉情報の提供
- ・久慈市社会福祉大会の開催
- ・地域活動支援センターチャレンジランドの運営
- ・鯉のぼりフェスティバルの開催
- ・白樺大学事業の実施
- ・赤い羽根チャリティーパークゴルフ大会の開催
- ・民生児童委員協議会、老人クラブ連合会等福祉団体の支援及び協働事業の実施

## ふれあいのまちづくり事業

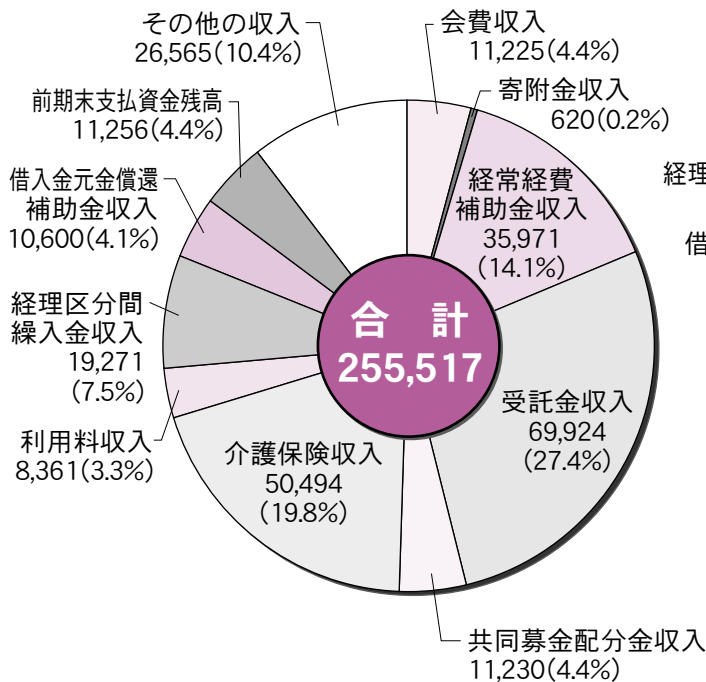
- ・ボランティア活動センターの運営
- ・スノーバスターズ助成及び支援
- ・心配ごと相談所の開設
- ・福祉まつりの開催
- ・あんしんサポート事業の実施
- ・ふれあいサロン事業の実施
- ・声の広報、友愛はがきボランティア事業の支援
- ・介護機器（ベッド・車いす等）貸出事業の実施

## 介護支援事業

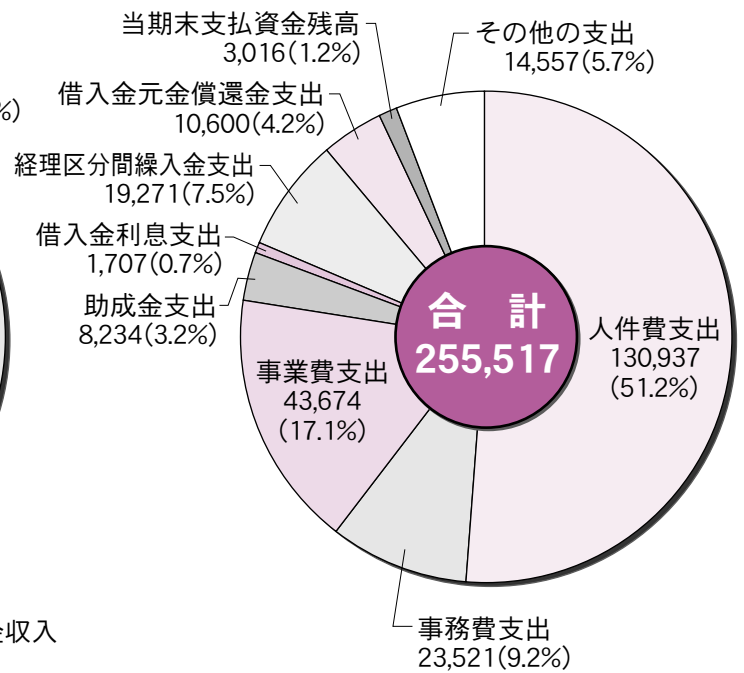
- ・居宅介護（予防）支援事業の実施
- ・介護認定訪問調査の実施
- ・福祉サービスの苦情解決事業第三者委員の設置

平成20年度久慈市社会福祉協議会の事業計画と予算は、3月28日開催の理事会及び評議員会で決定になりました。また、事業見直し検討委員会の答申を受け、会長報酬を月額10万円から8万円に、副会長報酬を年額12万円から9万6千円に20%減額することが承認されました。

収入



支出



◎ 会費納入のお願い

社協は皆さまの会費で支えられています

社会福祉協議会は、全国の各市町村に組織されており、民間組織としての自主性と地域住民や福祉・保健関係者、行政機関等の協力を得ながら地域福祉の推進を図っていくという公共性を合わせ持つ団体であり、通称「社協」と呼ばれています。

久慈市社協では、「誰もが参加し、支えあい、共に創ろうふくしのまち」をテーマに市民の皆様の参加を得て、市民一人ひとりがお互いに手を取りあい支えあっていくことのできる、ふくしのまちづくりを目指し、活動を展開しています。

活動を支える財源は、市民の皆様からご協力いただいている会費や寄付金、久慈市からの補助金や委託金、共同募金会からの配分金その他、介護保険事業など自主財源の確保にも努めております。

今年度も昨年同様、一世帯1,000円の会費を福祉委員（行政連絡区長）さんを通じてお願いしますので、ご理解とご協力をお願いいたします。



白樺大学夏井地区学級（うどん作り講習会）



あんしんお手伝い教室



8月1日から

# 久慈市総合福祉センターの利用時間などを変更します



健康増進室



講 堂

経費節減のため開館時間の短縮などを8月1日から試行します。

試行期間中の利用状況やお客様からのご意見・ご要望により、変更内容の再検討を行い来年度から正式に実施することとしております。

○変更する内容は次のとおりです。

現 行	変 更 後
1 開館時間 (9:00~20:00)	① 会議室の夜間利用が無い場合 ・火曜日~金曜日 9:00~ <u>18:30</u> ・土曜日、日曜日、休日 9:00~ <u>16:30</u> ② 会議室の夜間利用がある場合は、利用終了時間まで開館します。(最終20:00)
2 健康増進室の利用時間 (9:00~20:00)	・火曜日~金曜日 9:00~ <u>18:30</u> ・土曜日、日曜日、休日 9:00~ <u>16:30</u>
3 浴室の利用時間(9:00~20:00)	<u>13:00~16:30</u>
4 会議室の暖房料金	11月~翌年3月までの期間、会議室を利用した場合、暖房の使用・未使用にかかわらず暖房料金をご負担いただきます。 ・講 堂 1時間あたり 400円 ・講堂以外 (研修室、多目的、調理室、憩いの間) 1時間あたり 200円
5 回数券 (健康増進室、浴室)	回数券の販売を中止し、ポイントカードを新たに発行いたします。(ご利用1回で1ポイント。10ポイントで1回分の利用が無料となります。) ※ お手持ちの回数券 (健康増進室、浴室) は、引き続きご使用いただけます。

— お問い合わせは、社協まで (TEL53-3380・53-3377) —

## 地域で活躍 しているひとたち

毎年、福祉の村を会場に開催している「WING☆フェスタ」は、子どもたちに人とのふれあいや手作りの遊びのすばらしさを伝えることを目的としており、今年で七回目を迎えました。その運営スタッフのひとつ、川平誠さんに

インタビューをしました。川平さんは、「WING☆フェスタ」の一回目のオープニングスタッフ。当時は高校生で参加されたそうです。高校卒業後は進学のため久慈を離れ、四月から山口保育園の保育士として勤務しています。

**Q 川平さんにとって「WING☆フェスタ」とは何ですか？**

初めてのボランティアが「WING☆フェスタ」でした。オープ



川平 誠さん(21)  
山口保育園・保育士  
「WING☆フェスタ」スタッフ

ニングセレモニーで花の種をつけた風船を子どもたちと一緒に飛ばすのですが、その時の子どもたちの楽しそうな表情を見て、子どもたちと関わる仕事に就きたいと思いました。私にとって「WING☆フェスタ」は、自分の人生のきっかけを与えてくれたものです。

**Q 「WING☆フェスタ」のPRをお願いします。**

子どもも大人もボランティアもみんな楽しんでるのが、「WING☆フェスタ」です。

同じ土地の人とのふれあいができ、ふれあいの大切さも感じてもらえると思います。今年には八百人もの方に来場していただき、地域からの期待を感じています。今後も続けていければと思いますので、来年、「WING☆フェスタ」で会いましょう！

**Q ところで、保育士の仕事はいかがですか？**

久慈市で男性保育士の一番を目指していましたが、既に先輩がいらっしゃいました。(笑)

一・二歳児を担当していますが、毎日が楽しく、子どもたちの日々の成長を見ることができ嬉しいです。先生というより、頼れるお兄



たくさんの花の種をつけた風船。みんなの夢を乗せて大空へ飛ばそう！



大きなキャンパスにらくがき、楽しそう～

ちゃんになりたいです。職場の方、父兄の方も温かく見守ってくれ、感謝の気持ちでいっぱいです。

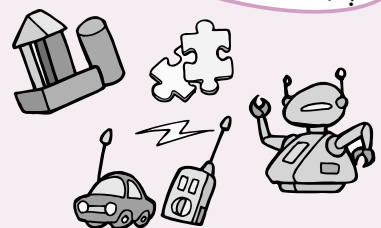
### おもちゃをお譲りください

ご家庭で使用しなくなったおもちゃがありましたら、ご寄付ください。おもちゃのリサイクルを目的とし、つどいの広場主催の「おもちゃマーケット」(8月開催予定)で安価で販売する予定です。益金は赤い羽根共同募金に寄付いたします。

なお、勝手ながらぬいぐるみ、絵本は相当数在庫がありますのでご遠慮させていただきます。

連絡先 しあわせSUN「つどいの広場」(東北銀行様隣)  
TEL61-3933

赤ちゃんのおもちゃ  
ままごと ロボット大歓迎!  
汚れたままで大丈夫です!



# ふれあいサロン だより

どんどん誕生しています!  
ふれあいサロン!!

## 深田地区ふれあいサロンおはなし会



育児の思い出話で盛り上がっています。  
昔は「ねんねこ」着ておんぶしたもんだあ〜

## あじさいの会



参加者の自宅が会場となっています。みんな仲良しのメンバーです。

## 外屋敷ふれあいサロン



この日がサロンの第1回目。みなさん笑顔があふれています。

## 川貫保育園



かわいい園児とのふれあいに、思わずにっこり!



鯉のぼりフェスティバル

三月一日発行の社協だよりで鯉のぼりとおもちの寄贈をお願いしたところ、多数の方からご寄贈いただきました。いただいた鯉のぼりは、毎年四月下旬から五月下旬まで福祉の村に掲揚させていただきます。おもちについては、八月開催のおもちやマーケットで安価で販売いたします。  
なお、引き続きおもちの寄付をお願いします。詳しくは五ページをご覧ください。

ご寄贈  
ありがとうございます  
ございました



### ふくしサロン「しあわせSUN」行事予定

絵本読み聞かせ「よんで!よんで!!」

7/4(金)・8/7(木)・9/5(金)

スマイル子育て相談会(相談員:米内幸子先生)

7/18(金)・8/22(金)・9/19(金)

親子あそびの講習会「SUNSUNひろば」

7/11(金)・8/29(金)・9/26(金)



まちの保健室(健康相談・血圧チェック)

7/18(金)・8/8(金)・9/8(月)

◇時間 いずれも午前10時30分～

(まちの保健室のみ午前10時～)

◇問合せ先 ふくしサロン「しあわせSUN」

61-3933 ※火曜日は休みです。

### 「いきいき健康作り教室」 参加者募集

◇日時 7月19日(土)

午後1時30分～3時30分

◇場所 山形老人福祉センター

◇内容 講話・実技

「年齢に負けない身体作り」

講師 総合花巻病院

主任理学療法士 高橋研介氏

◇申込み 7月11日までに社協山形事務所  
へ 72-2800

### 「子供生け花教室」 参加者募集

◇日時 8月3日、17日(日)

午前9時30分～11時30分

◇場所 福祉の村「茶室」

(旭町7-127-3)

◇対象 市内小学生 15名

◇内容 初心者向けの内容で講話と実技  
を行います。

◇参加費 1回 500円(花代)

◇申込み 7月25日(金)まで  
に社協へ

53-3380



子供・女性110番の家の指定

ふくしサロン「しあわせSUN」

ふくしサロン「しあわせSUN」(二十八日町)は久慈市防犯協会連合会及び久慈警察署から「子供・女性110番の家」の指定を受けました。地域の安全を守るためにお手伝いをします。



### 「岩手・宮城内陸地震」災害義援金募集中

岩手・宮城内陸地震により、被災された方々を支援することを目的とした災害義援金を募集しています。ご協力をお願いいたします。

1 募集期間 平成20年6月17日～7月18日まで

2 受付窓口 岩手県共同募金会久慈市分会(社会福祉協議会内)

・久慈市総合福祉センター事務室(旭町7-127-3)

・山形老人福祉センター事務室(山形町川井12-60-2)

— お問い合わせ先 岩手県共同募金会久慈市分会まで(TEL53-3380) —

## 福祉基金寄付者

(平成20年2月から平成20年6月まで)

- ふれあい福祉まつりバザー部門 …… 11,280円
- 趣味の作品展示即売会出品者一同 … 16,525円
- 霜畑小学校児童会 ……………… 16,800円
- 上有谷光夫 ……………… 10,000円
- 岩手日報久慈広華会 ……………… 45,306円
- 歌の会なかま ……………… 100,000円

ありがとうございました (敬称略)

## 恵水園に車いす寄贈



久慈ロータリークラブ(四役安雄会長)、久慈ロータリーアクトクラブ(番沢裕子会長)、久慈東高等学校インターアクトクラブ(田子亜也加会長)は、知的障害者更生施設恵水園(深瀬和子園長)に空き缶のプルタブ回収の収益で購入した車いす1台を寄贈しました。恵水園からは、施設で集めたプルタブが手渡されました。

秘密厳守

お気軽にご利用ください

## 『心配ごと相談所』

悩み事・心配ごと等の相談に応じます

53-3380・53-3377

開設日時 月曜日～金曜日/午前9時～午後4時  
開設場所 福祉の村/久慈市総合福祉センター

相談無料

## 福祉の村屋内温水プールからのお知らせ

今年も夏休み期間中は、休まず開館します!

7/28～8/18までの期間、月曜日も臨時開館いたします。  
臨時開館日の営業時間は10:00～16:00までとなります。

7月

8月

日	月	火	水	木	金	土
		1	2	3	4	5
6	7	8	9	10	11	12
13	14	15	16	17	18	19
20	21	22	23	24	25	26
27	28	29	30	31		

日	月	火	水	木	金	土
					1	2
3	4	5	6	7	8	9
10	11	12	13	14	15	16
17	18	19	20	21	22	23
24	25	26	27	28	29	30
31						

※ ○は臨時開館日です。□は休館日です。

— お問い合わせは、温水プールへ(TEL53-9292)—



TEL 53-1105  
スキャッチ  
【連絡先】  
レスパイトハウ  
用ください。

NP O 法人琥珀の泉は、久慈市の補助を受けて、地域で暮らすし  
ようがい児を支援するため、交流  
の場(家)を開設  
しました。どう  
ぞお気軽にご利  
用ください。

しょうがい児地域  
支援ハウズ開設(田屋町)

久慈市総合福祉センターの健康  
増進室をのぞいているカモシカを  
発見しまし  
た。自然豊  
かな福祉の  
村に、みな  
さんお越し  
ください。  
お待ちしております。



カモシカ発見!